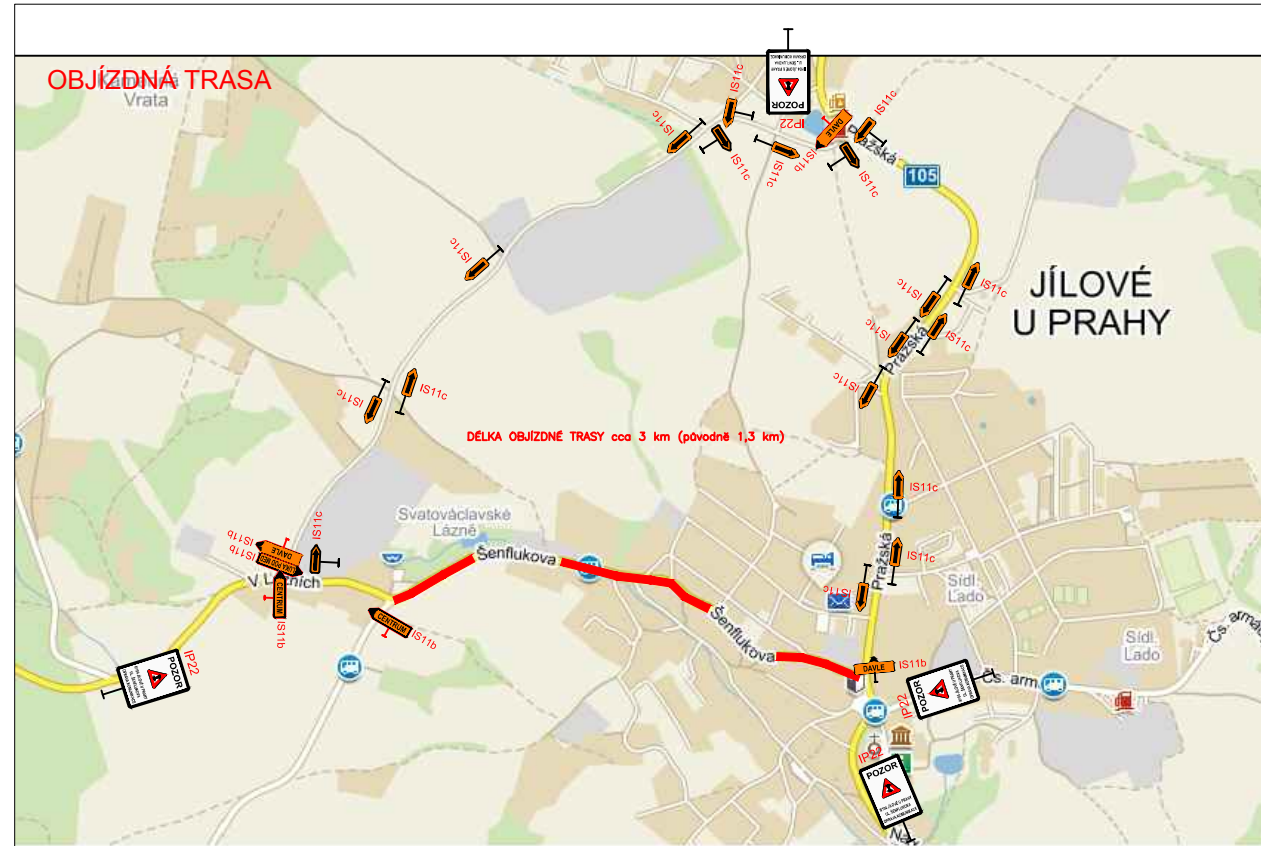


LEGENDA:


- PŘECHODNÉ DOPRAVNÍ ZNAČENÍ
- STÁVAJÍCÍ DOPRAVNÍ ZNAČENÍ
- PRACOVNÍ MÍSTO




C
SO 182

Souřadnicový systém: S-JTSK Výškový systém: Bpv

OBJEDNATEL PD

 **Krajská správa a údržba silnic Středočeského kraje, příspěvková organizace**
Zborovská 81/11
150 00 Praha 5 Smíchov
IČ: 00066001

ZHOTOVITEL PD

 **ONEGAST, spol. s r.o.**
Koněvova 651/22
130 00 Praha 3 Žižkov
IČ: 45786828

PROJEKTANT ČÁSTI				 atelierpromika projektová činnost v dopravě		
Atelier PROMIKA s.r.o. Muchova 9/223, 160 00 Praha 6, IČ 26080273, tel.: +420 233 081 261, e-mail: promika@promika.cz						
VYPRACOVAL	HL. INŽENÝR PROJEKTU	KONTROLA	TECHNICKÝ ŘEDITEL	Atelier PROMIKA s.r.o., Muchova 9/223, 160 00 Praha 6		
ING. TOMÁŠ ROZTOČIL	ING. TOMÁŠ ROZTOČIL	ING. TOMÁŠ ROZTOČIL	ING. PETR MACEK			
AKCE				KÓD ZAKÁZKY Jilovepdps.0316		
II/104 JÍLOVÉ U PRAHY, REKONSTRUKCE SILNICE				STUPEŇ PD DSP/PDSP		
				DATUM 08.2016		
ČÁST				MĚŘÍTKO 1:500		
C. STAVEBNÍ ČÁST				POČET FORMÁTŮ 6x4		
STAVEBNÍ OBJEKT				ČÁST	C. PŘÍLOHY	C. PARE
SO 182 PŘECHODNÉ DOPRAVNÍ ZNAČENÍ				C	2.2.6	
PŘÍLOHA						
SITUACE DIO – 6. ETAPA						